

Fjernåbning og fjernlukning

Nukissiorfiits nye elmålere med fjernaflæsningsfunktion gør det muligt at kommunikere med måleren fra Nukissiorfiits hovedkontor. Det betyder at vi kan hente daglige aflæsninger fra måleren, samt åbne og lukke måleren fra Nukissiorfiits hovedkontor, uden at der fysisk skal en person ud til måleren. Regninger og rykkere vil fortsat blive sendt ud som hidtil.

Måleren

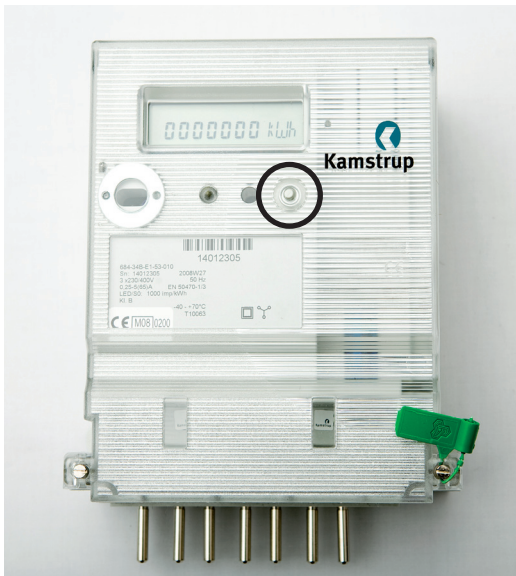
Når måleren fungerer normalt vil en orange lampe blinke. Jo hurtigere lampen blinker, jo mere strøm, effekt, bruger din installation.

Lukning

Hvis måleren lukkes, som følge af mangel på betaling eller frivillig lukning, vil lampen i måleren lyse rødt. Dette betyder at måleren er lukket. Så længe måleren lyser rødt kan den ikke åbnes.

Genåbning

Når måleren skal genåbnes vil lampen i måleren lyse grønt. Det betyder at den er klar til at blive åbnet. Herefter skal du som kunde selv tænde for måleren igen. Det gøres ved at holde knappen under displayet inde i otte til ti sekunder. Billedet viser hvor knappen sidder. Efter otte til ti sekunder giver måleren et lille smæld, så er måleren åben og der er igen strøm til installationen.



Målerskab

Hvis din måler er låst inde i dit eget målerskab, kan du få udleveret en lille sekskantnøgle hos din lokale Nukissiorfiit. Hvis den derimod er låst inde bag målerskab med rigtig nøgle, skal du kontakte din udlejer.

For yderligere information kontakt kundeservice på tlf. 349500.

Med venlig hilsen

Nukissiorfiit